

### □ Materialkarten

Fotonachweis/e erforderlich

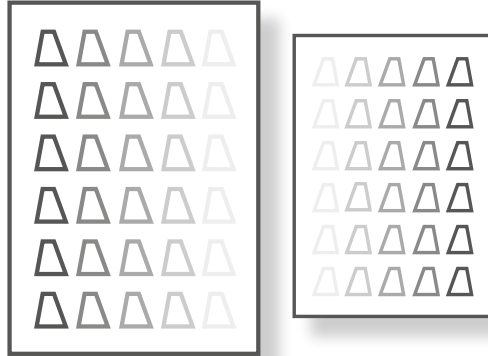


Abb. 15

**Materialkarten oder Musterringe  
(Farbe, Dichte, Wellung)**

### Friseurübliches Handwerkzeug

### □ Fotonachweis/e erforderlich

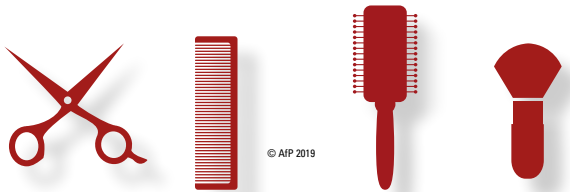


Abb. 16

**Friseurübliches Handwerkzeug**

### Inventarliste

### □ Fotonachweis/e erforderlich

	<b>Dampfgerät</b> Typbez. _____ ✓ Seriennr. _____
	<b>Lockenstab</b> Typbez. _____ ✓ Seriennr. _____
	<b>Trockengerät</b> Typbez. _____ ✓ Seriennr. _____

© AfP 2019

Abb. 17

**Inventarliste mit Typbezeichnung  
und Seriennummer**

Fotonachweis/e erforderlich



Abb. 18

höhenverstellbarer Friseurstuhl

## Postichköpfe

Fotonachweis/e erforderlich

Postichköpfe in vier verschiedenen Größen (extrem klein, klein, mittel, gross) zwischen 50-60 cm

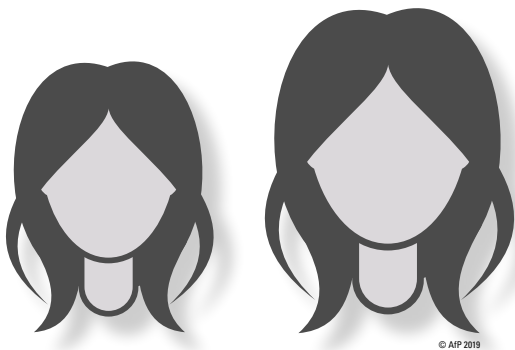


Abb. 19

Höhenverstellbarer Boden- oder Tischständer für Postichköpfe



## Lockenstäbe für Echt- und Synthetikkaar

Fotonachweis/e erforderlich

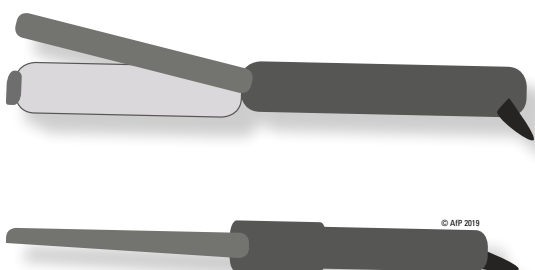


Abb. 20

Lockenstäbe

### □ Fotonachweis/e erforderlich

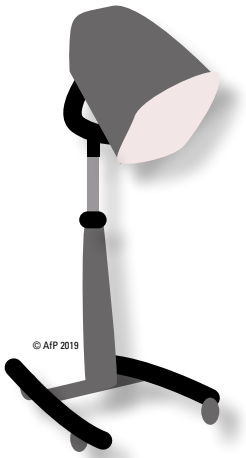


Abb. 21

Dampf- und Trockengeräte

### □ Abdruckmaterial für Sonderanfertigungen

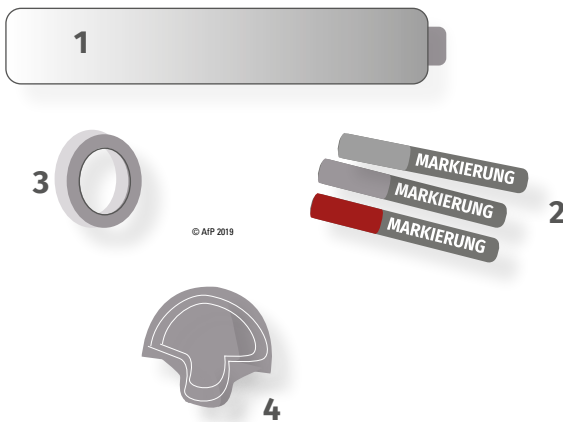


Abb. 22

Abdruckset für Schablone

1. Stretchfolie für Schablone
2. Set Spezial-Markierungsstifte
3. Spezial-Kleberolle
4. Schablone